



## Sage Personalkostenplanung

„Mit der Sage Personalkostenplanung sind wir in der Lage, die zukünftigen Kosten für die Mitarbeiter langfristig zu planen und Abläufe bei der Personalverwaltung so zu strukturieren, dass zeitraubende Doppeleingaben und Übertragungsfehler vermieden werden. Gerade in einer Zeit, wo die Anforderungen an eine Software immer komplexer werden, kommt es darauf an, dass ich mich als Nutzer auf das einwandfreie Funktionieren der Programme verlassen kann.“

Holger Vorberg, Sachgebietsleiter Personaldienste bei der Stadt Sprockhövel

# Sage HR

Sage HR ist der Spezialist für branchenunabhängige HR-Software. Dabei bringt Sage HR ein umfangreiches Wissen rund um die Geschäftsprozesse der Personalwirtschaft in ihr Produktportfolio ein.

Sage HR bietet neben zuverlässigen Lösungen zur Lohn- und Gehaltsabrechnung zusätzlich Systeme für das Talent- und Personalmanagement, die Personaladministration und das Zeitmanagement sowie für die Personalkostenplanung und das Personalcontrolling – und bietet damit komplette Softwarelösungen an, die den wachsenden Anforderungen im Personalbereich zuverlässig gerecht werden.

Als einer der ersten Hersteller von Softwarelösungen für den Personalbereich bietet Sage HR weitreichende Funktionalitäten seiner Module als Webapplikation an. So können Mitarbeiter aktiv in die Personalarbeit eingebunden und Informationsbedürfnisse von Führungskräften umfassend befriedigt werden. Gleichzeitig behält der Personalbereich die Steuerung über alle Prozesse dank moderner und intuitiver Desktop-Anwendungen. Die integrierte Lösung auf Basis einer gemeinsamen Datenbank sorgt für Stabilität und Datenschlankheit. Darüber hinaus unterstützt Sage HR die individuellen Ansprüche ihrer Anwender mit einem umfangreichen Dienstleistungsangebot.

Neue, innovative Ideen werden auch in Zukunft das Personalwesen von Kunden der Sage HR verbessern. Dabei sind praxisnahe Umsetzungen der Sage HR Softwarelösungen von besonderer Wichtigkeit, damit Personalarbeit weiter automatisiert wird, Abläufe vereinfacht und schließlich Verwaltungsaufwand sowie -kosten gesenkt werden.

Die Sage HR Solutions AG ist ein Unternehmen der Sage Group plc (GB), das mit über 6,2 Millionen Kunden und rund 13.100 Mitarbeitern zu den Weltmarktführern im Bereich Business Management Software und Services zählt.

# Integrierte Lösungen für die Personalwirtschaft

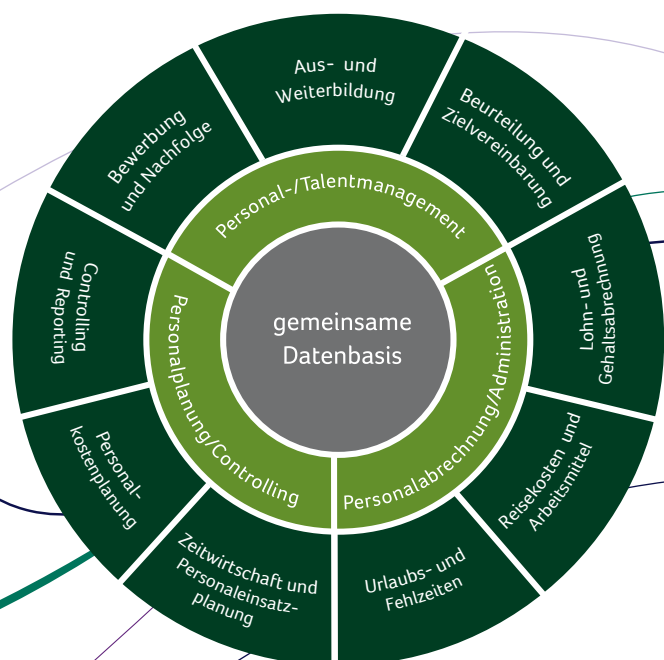
Als Personalprofi wollen Sie weniger „Papierkram“ erledigen, übergreifende Personalauswertungen im Handumdrehen erhalten und schnellere Aussagen über Ihre Mitarbeiter machen können. Kurzum: Sie wollen Personalarbeit gestalten, anstatt Mitarbeiter bloß zu verwalten. Genau dabei unterstützt Sie unsere Software.

Die Sage Personalwirtschaft ist eine moderne, erweiterbare und zukunftssichere HR-Lösung für alle Personalaufgaben. Ihr Leistungsspektrum umfasst neben der professionellen Personalabrechnung, Personalmanagementlösungen und Zeitwirtschaft auch Trendthemen der Personalarbeit, wie leistungsorientierte Vergütung und Zielvereinbarungen. Webanwendungen ergänzen die Desktopsysteme, so dass in vielen Bereichen Ihre Personalarbeit effizienter und flexibler gestaltet werden kann.

Mit der integrierbaren Sage Personalwirtschaft erhalten Sie Lösungen für verschiedene Kernprozesse im Personalbereich mit den Kosten- und Implementierungsvorteilen von Standardsoftware.

Vorteil der Integration: eine gemeinsame Datenbank für alle Module, wodurch automatisch einheitliche Daten in allen Programmen bereitstehen. Das spart nicht nur administrativen Aufwand, sondern vermeidet mehrfach vorhandene gleiche Daten, die nicht auswertbar sind. Plausible und tagesaktuelle Informationen zu Ihren Mitarbeitern stehen jederzeit bereit und ermöglichen Ihnen aussagekräftige und übergreifende Auswertungen.

Erhöhen Sie damit den Nutzen Ihrer Personalarbeit für Ihre Institution. Sie wissen einfach mehr über den Wettbewerbsfaktor Nummer 1, Ihre Mitarbeiter!



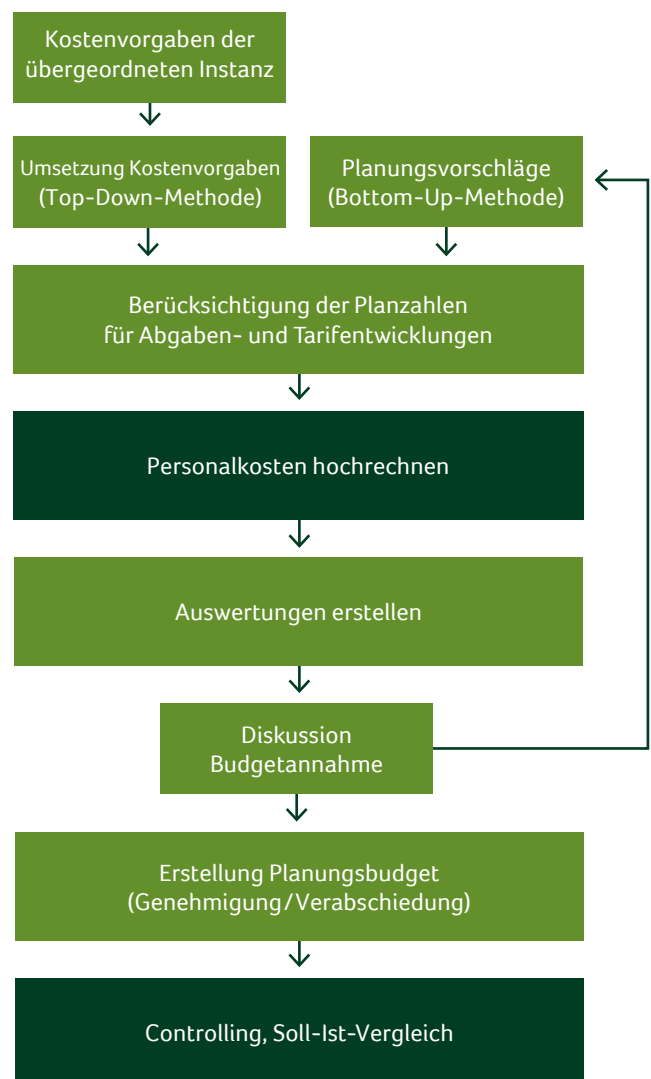
# Personalkosten sind oft der Kostenblock Nr. 1 in der Verwaltung

Vor allem die Einflussgrößen auf die exakte Höhe der Personalkosten sind dabei sehr umfangreich. Neben den betrieblichen Faktoren bewirken auch scheinbar kleine Gesetzesänderungen größere Kostenveränderungen. Denken Sie zum Beispiel an die Gesundheitsreform und den einheitlichen Beitragssatz. Die Arbeitgebermehrkosten stiegen um fast 2% an.

Aus diesem Grund gehören eine einfache, variable und schnelle Personalkostenplanung sowie ein entsprechendes Controlling heute zu den wichtigsten Aufgaben.

Mit der Sage Personalkostenplanung gestaltet sich der Planungs- und Controllingprozess sehr einfach. Eine vorausschauende Personalplanung, die für zukünftige personelle Entscheidungen verschiedene Kostenszenarien berücksichtigt und somit Einsparpotenziale identifiziert, ist damit möglich.

Anstatt anfallende Personalausgaben lediglich anhand von Vergangenheitswerten zu betrachten, lassen sich mit der Sage Personalkostenplanung neben internen Personaldaten und -kennzahlen auch künftige Einflussgrößen bei der Personalkosten- und Haushaltsplanung berücksichtigen.



Vor allem externe Faktoren, wie arbeitsrechtliche Anforderungen oder die tarifliche Entwicklung, können in die Planungsszenarien einbezogen werden. Die Entwicklung der Personalkosten wird auf dieser Grundlage und mit tatsächlichen Abrechnungsdaten simuliert.

Die Auswirkungen der unterschiedlichsten Szenarien lassen sich damit für die Verwaltung zuverlässig analysieren; die Hochrechnung von Löhnen und Gehältern, Sozialkosten und sonstigen Personalkosten unter Einbeziehung künftiger Einflussgrößen wie Tarifänderungen, Personalauf- und -abbau oder natürlicher Fluktuation sorgt für genauere Vorhersagen über die zukünftigen Ausgaben.

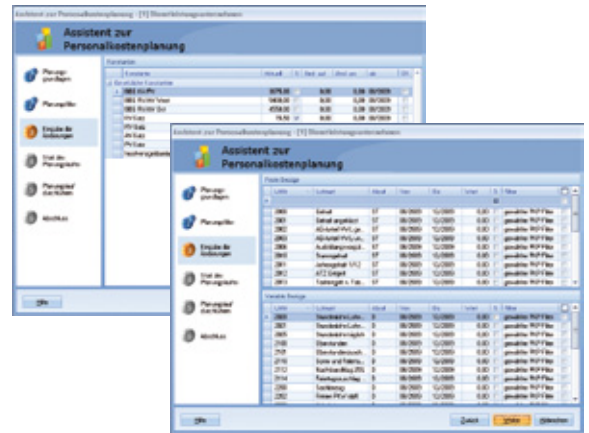
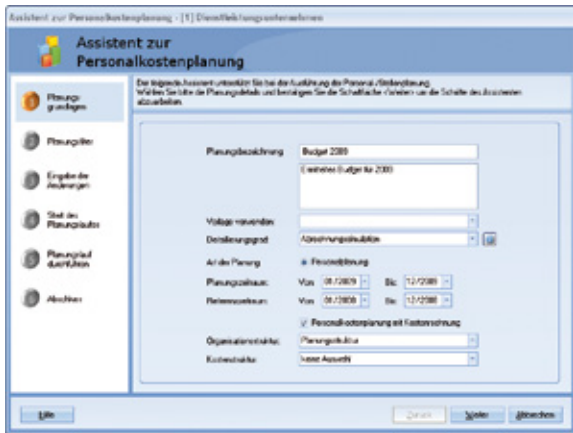
Vor dem Hintergrund des allgemeinen Kostendrucks im Öffentlichen Sektor sind Institutionen und Verwaltungen so in der Lage, ein zuverlässiges Frühwarnsystem aufzubauen, das regelmäßig die Einflüsse externer wie interner Faktoren auf das Personal- und Haushaltskostengefüge analysiert.

### **Vereinfachte Personalkostenplanung und verbessertes Controlling**

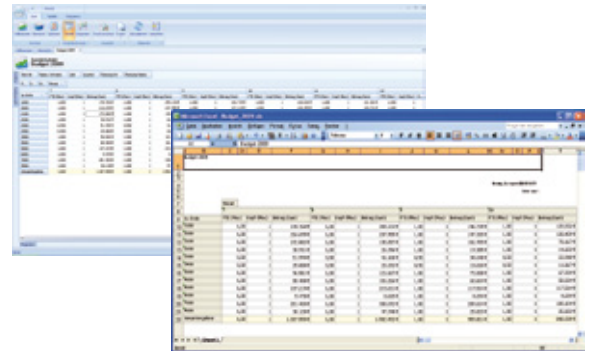
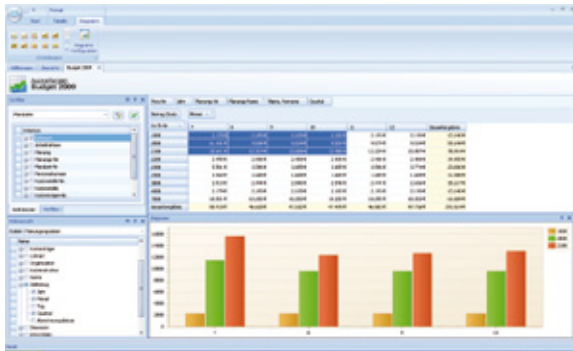
Einmal erfasste Änderungen können in späteren Planungen, vergleichenden Rückblicken oder angepassten Budgethochrechnungen wieder verwendet werden. Auch der Vergleich unterschiedlicher Szenarien ist auf gleiche Weise möglich.

Aufgrund der Integration der Sage Personalkostenplanung in die gesamte Sage Personalwirtschaft stehen diese Auswertungen, wie auch das gesamte Controlling, sowohl den Personalmitarbeitern als auch den Führungskräften im Sage Mitarbeiter- und Manager Portal zur Verfügung.

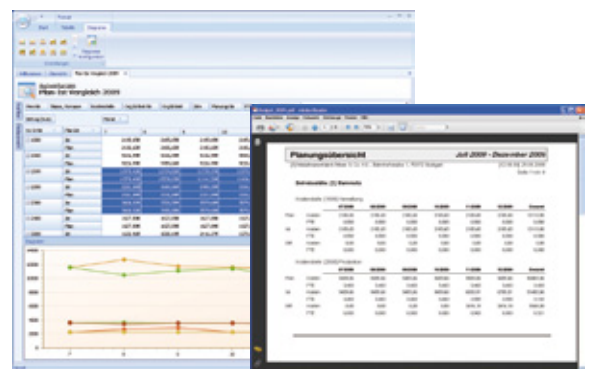
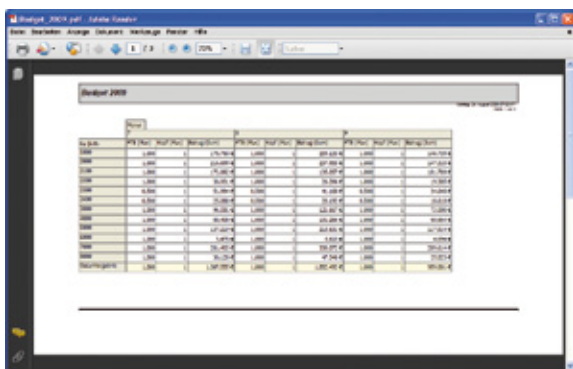




Schnelle und einfache Berücksichtigung von Einflussfaktoren durch Unterstützung eines Programmassistenten



Detaillierte Auswertungen mit grafischer Darstellung und Übergabefunktion an Excel für die eigene Weiterverarbeitung



Flexible Generierung von Berichten und Auswertungen

Gegenüberstellung der Hochrechnungsergebnisse mit den tatsächlichen Abrechnungsdaten



### **Sage Personalwirtschaft mit moderner .Net Technologie**

Die Sage Personalkostenplanung ist ein innovatives Werkzeug, das auf Basis der modernen Microsoft .Net-Technologie entwickelt wird. Wesentliche Verbesserungen können dadurch in den Controlling-funktionalitäten erzielt werden. So enthält die Sage Personalkostenplanung ein komplett neu entwickeltes Controlling-Modul, welches übergreifend in allen Anwendungen der Sage Personalwirtschaft Einsatz findet. Den Anforderungen an „Business Intelligence“ kann damit auch der Personalbereich gerecht werden.

Im Controlling der Sage Personalkostenplanung lassen sich über Drill-Down-Funktionen die Planungsergebnisse flexibel und übersichtlich für jede Führungsebene darstellen. Die Aufbereitung nach Kostenstellen/ Kostenträgern/Haushaltsstellen/Produkten sowie Organisationsbereichen ist möglich, zusätzliche Einheiten, wie z. B. Projekte, können ebenso einbezogen werden. Die Präsentation der Planungsergebnisse erfolgt anschaulich in Tabellen oder Charts und zur weiteren Bearbeitung oder Interpretation können die Ergebnisse umfangreich exportiert werden.

### **Komplett-Integration der Personalkostenplanung in die Sage Personalwirtschaft**

Die Sage Personalkostenplanung ist komplett in die Sage Personalwirtschaft integriert, so dass sie innerhalb dieses HR-Systems mit Personalabrechnung, Personalmanagement und Zeitwirtschaft eingesetzt werden kann. Alle Systeme greifen dabei auf eine gemeinsame Datenbank zu, so dass die Datenbasis aller Anwendungen jederzeit einheitlich ist.

Der Vorteil für die Personalkostenplanung mit der Sage Lösung liegt damit in der schnellen Verfügbarkeit planungsrelevanter Personalabrechnungs- und Stellendaten auf aktuellem Stand, ohne mühevollen Datenaufbereitung oder -mehrfachpflege im Vorfeld der Planungsläufe.



**Sage HR Solutions AG**

Karl-Heine-Straße 109–111  
04229 Leipzig

Telefon: 0341 48 44 0-0  
Fax: 0341 48 44 0-22  
E-Mail: [hrrsolutions@sage.de](mailto:hrrsolutions@sage.de)  
Internet: [www.sage.de/hr](http://www.sage.de/hr)